

Département des Alpes-Maritimes (06)

**COMMUNAUTE D'AGGLOMERATION
PAYS DE GRASSE - COMMUNE DE
PEGOMAS**



ZONAGE D'ASSAINISSEMENT DES EAUX PLUVIALES

DOSSIER D'ENQUETE PUBLIQUE

**3.2 - CARTE DU ZONAGE ZOOM "CENTRE-VILLE "
(FORMAT A0)**



ZI Bois des Lots
10 Allée des Gonsards
26 130 SAINT PAUL TROIS CHATEAUX
Téléphone : 04-75-04-78-24

*Etude réalisée avec le
concours financier de
l'Agence de l'Eau RMC*

*Décision attributive
n°2019 6011 du 5
décembre 2019*

*N° opération :
141.2019.108-OSC*



GRUPE MERLIN/Réf doc : 1319050-ER1-ETU-ME-1-001

Ind	Etabli par	Approuvé par	Date	Objet de la révision
A	A.MARTY	M.LIMOZIN	17/06/2019	Création
B	A.MARTY	M.LIMOZIN	15/03/2022	Modifications pour mise à l'enquête
C	J.THOLLY	G.DURANCEAU	05/03/2026	Adaptation aux demandes du commissaire enquêteur

**Le Commissaire enquêteur
Françoise ROUXEL**

ZONAGE D'ASSAINISSEMENT DES EAUX PLUVIALES

PLAN DE ZONAGE

Cartographie et Règlement

EURYCE Groupe MERLIN

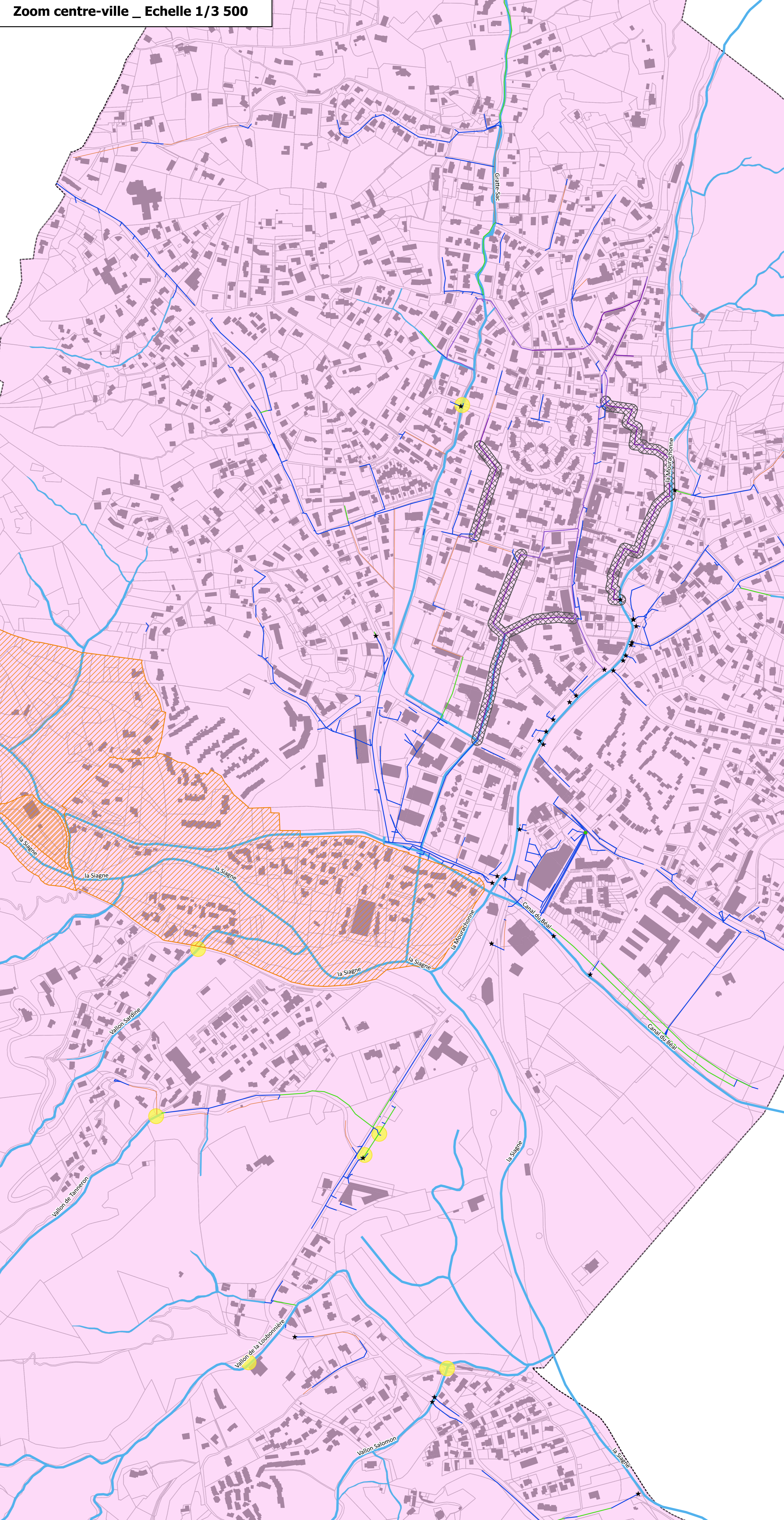
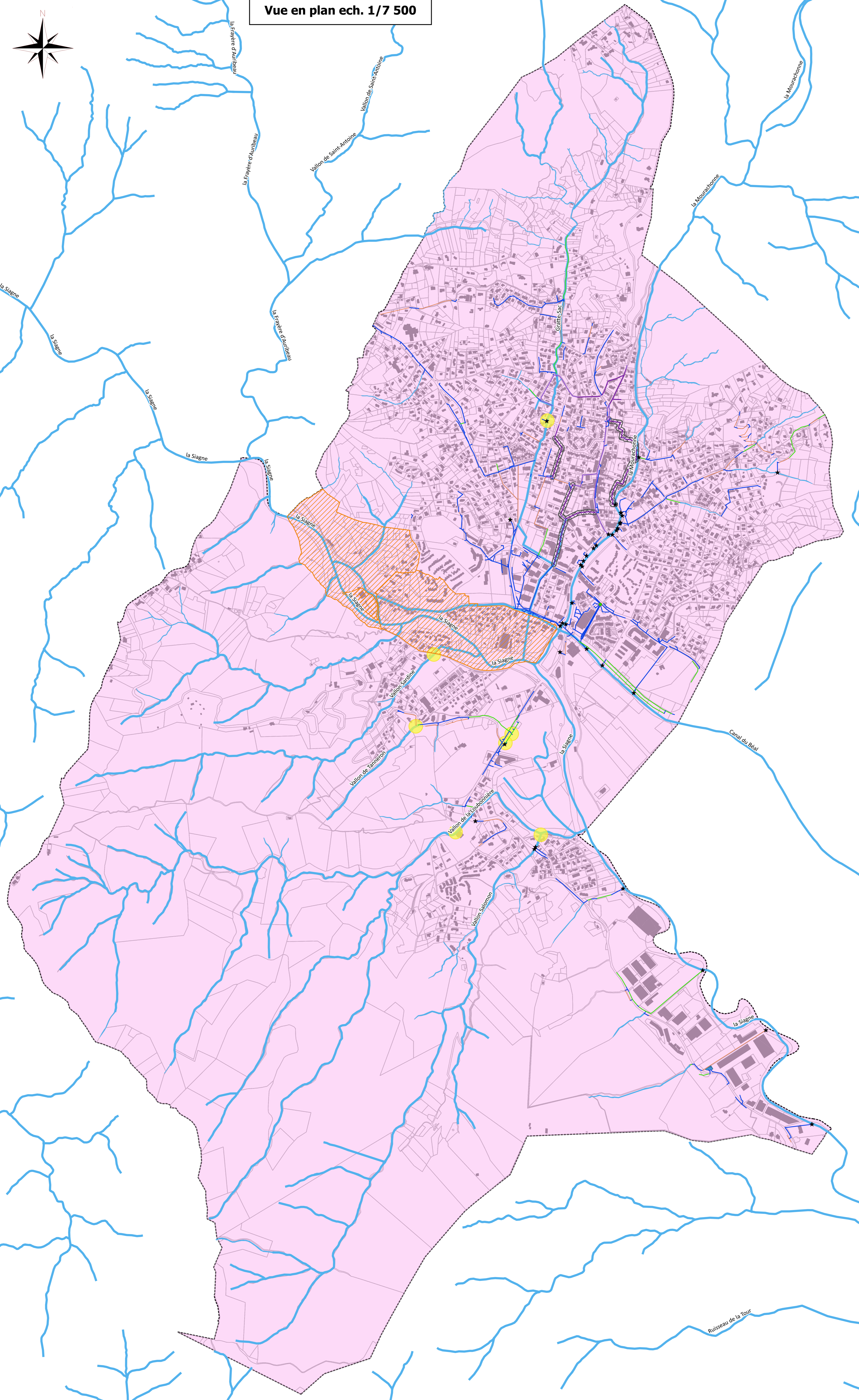
Table with 5 columns: Ind, Etabli par, Approuvé par, Date, Objet de la révision. Rows A, B, C.

NOTA : Il convient de se référer aux tables attribuées du SDP pour connaître la classe de précision (différence l'année du 15 février 2012) de tous les organes recensés sur cette cartographie.

LEGENDE: Réseaux d'eaux pluviales et hydrographie, Zonage, Cadastre.

Table with 3 columns: Données, Source, Date. Row 1: Réseaux d'eau pluviales et canaux, Communauté d'Agglomération Pays de Grasse, 10/2003.

NOM DE FICHER : Projct_Pegomas_CARTE_ASA.qxd / Pre zonage EP.qxd



PRISE EN COMPTE DE LA GESTION DES EAUX PLUVIALES DANS LES DEMANDES D'AUTORISATION D'URBANISME COMMUNE DE PEGOMAS. Includes sections for 'Cadre réglementaire', 'Principes généraux', and 'Définition des termes employés'.

PRISE EN COMPTE DE LA GESTION DES EAUX PLUVIALES DANS LES PROJETS D'AMENAGEMENTS VILLE DE PEGOMAS. Includes flowcharts for 'SURFACE D'APPORT DES EAUX PLUVIALES <= 1 HECTARE' and '> 1 HECTARE', and a 'Débit de fuite à appliquer de 20 l/s/ha'.