

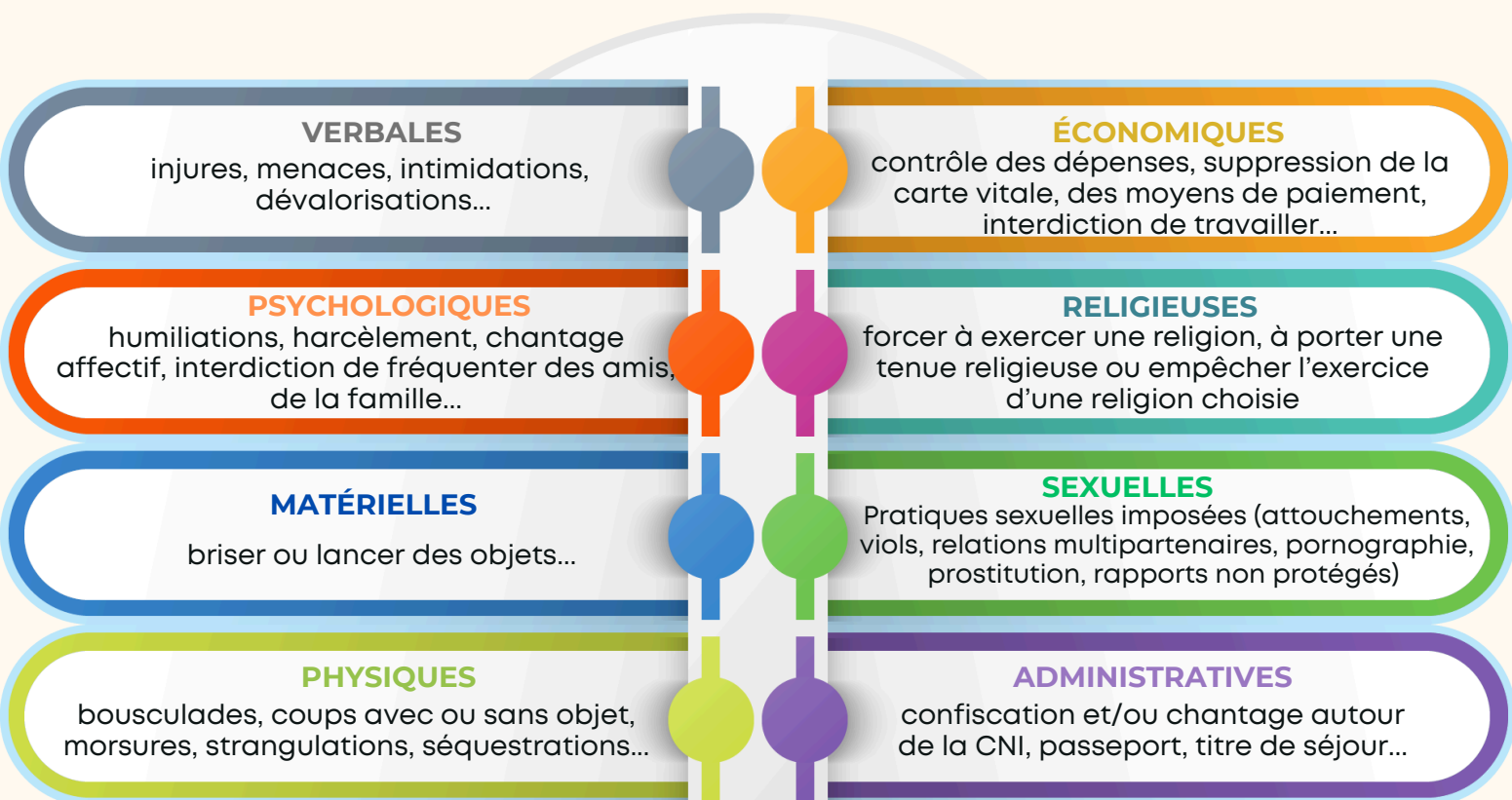
FICHE RÉFLEXE À DESTINATION DES PROFESSIONNELS



VIOLENCES INTRAFAMILIALES : REPÉRER POUR **MIEUX ORIENTER**

J'ose poser la question : avez-vous subi ou subissez-vous des violences ?

Reconnaître les différentes formes de violences





Je peux vous aider et vous orienter vers d'autres professionnels

En cas de dangers imminents

- **Police / Gendarmerie : 17**
- **Pompiers : 18**
- **SAMU : 15**
- **Contact par SMS : 114**
- **Hébergement d'urgence : 115**
- **Centre Hospitalier de Grasse - Service des urgences : 04 93 09 55 55**
(mise en sécurité) : 28 chemin de Clavary 06130 Grasse



En cas de violences évoquées ou suspectées

- **HARPÈGES - Service d'aide aux victimes : 04 93 90 85 66**
(41 bis avenue Michel Jourdan 06150 Cannes-la-Bocca)
Permanence au CCAS de Pégomas : 04 92 60 20 50
tous les 2èmes et 4èmes vendredis matin du mois sur RDV
 serviceaideauxvictimes@harpeges.fr
- **Intervenante Sociale en Gendarmerie (CD06) : 06 02 11 88 04**
- **Centre Hospitalier de Grasse - Cellule violences intrafamiliales : 04 93 09 52 61**
(28 chemin de Clavary 06130 Grasse)
Consultation sur RDV tous les mardis et jeudis - Bât. femme mère enfant - RDC
 consultationfemme@ch-grasse.fr

N° nationaux "écoute/conseil"

- Pour les **adultes : 3919** - "Violence Femmes Info"
- Pour les **enfants : 119** - "Allô enfance en danger"
- Pour les **femmes handicapées : 01 40 47 06 06** - "Écoute violences femmes handicapées"
- Pour les **jeunes victimes d'harcèlement et cyberharcèlement : 3018**

+ d'infos

www.arretonslesviolences.gouv.fr



Ville de **PÉGOMAS**